

À LA UNE

Au cœur du monde francophone

COLLECTION COMPLÈTE EN 2019

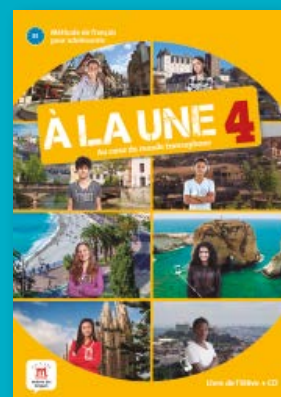
Une nouvelle
méthode de FLE,
idéale pour travailler
avec les adolescents !

A1.1

A1
A2

A2
B1

B1



EDITIONS

maison des
langues

www.emdl.fr/fle

MÉTHODE CENTRÉE SUR L'ÉLÈVE

- Un adolescent (sa vie, sa ville, ses loisirs, ses passions...) comme fil conducteur de l'unité
- Des thématiques et des typologies de document en lien avec les centres d'intérêt des adolescents d'aujourd'hui
- Une sollicitation constante de l'élève : parler de ses expériences, de ses goûts...
- Des activités liées aux DNL (Disciplines Non Linguistiques) pour faire le lien avec les autres matières

APPROCHE MOTIVANTE

- De nombreuses activités de groupe qui facilitent les interactions au sein de la classe
- Des activités et des projets qui donnent envie à l'élève d'exprimer sa créativité (réalisation d'article, de vidéo, d'interview...)
- Une dimension ludique très présente dans la méthode

1 page d'ouverture

Une **vidéo** authentique et moderne en lien avec la thématique de l'unité

Le **sommaire**, pour connaître les projets ainsi que les objectifs communicationnels et culturels de l'unité

L'**objectif de chaque leçon** clairement énoncé

Des **activités courtes et variées** adaptées aux adolescents

**UNITÉ 2
J'adore !**

Une vidéo authentique et moderne en lien avec la thématique de l'unité

Le **sommaire**, pour connaître les projets ainsi que les objectifs communicationnels et culturels de l'unité

L'objectif de chaque leçon clairement énoncé

Des **activités courtes et variées** adaptées aux adolescents

LEÇON 1
Je me présente
• Les actions être, avoir et habiter
• Les professions
• Le genre des noms
• Les adjectifs personnels, démonstratifs, possessifs, etc.

LEÇON 2
Je parle des sentiments, des fêtes et des jours fériés
• Les nombres
• Les mois de l'année
• Les fêtes et jours fériés

LEÇON 3
Je parle de mes goûts et des animaux
• Les verbes aimer, adorer et détester
• Les pronoms
• Les articles définis

PENÈRE SUR
Je découvre Nantes et les Machines de l'Île

Mini projet 1
Présenter une célébrité.

Mini projet 2
Créer le calendrier de la classe.

Mini projet 3
Publier sur un réseau social la photo de mon animal préféré.

PROJET FINAL
INVENTER LE PROFIL D'UN ANIMAL À RÉPONDRE

LEÇON 3 | Je parle de mes goûts et des animaux

5. JE DÉTESTE LES CHIENS !

Lis ces commentaires et place le nom des personnes dans le tableau selon leurs goûts et l'animal dont ils parlent.

Juliette
Anthony
Clara

Juliette : Je déteste les chiens.
Anthony : Je adore les chiens !
Clara : Je déteste les chats. Mais j'adore les chiens !

II / Elle déteste
I / Elle aime

1. Juliette
2. Émilie
3. Anthony
4. Charly
5. Théo
6. Clara
7. Aurélie

Et toi ? Tu aimes les animaux de l'activité A ? Quels autres animaux aimes-tu ou détestes-tu ? Parle-en avec un camarade, puis présente ses goûts à la classe.
Clara aime bien les chiens, mais il déteste les chats. Et il adore les chevaux !

EXPRIMER LES GOÛTS
♥♥♥ J'adore
♥♥ J'aime beaucoup
♥ J'aime (bien)
☹️ Je déteste

AIMER
J aime
Tu aimes
Il / Elle aime
Nous aimons
Vous aimez
Ils / Elles aiment

LE NOMBRE DES NOMS

SINGULIER	PLURIEL
chien	chiens
cheval	chevaux
chat	chats

6. DES ANIMAUX EXTRAORDINAIRES

Malo aime beaucoup les animaux. Invente le profil de Malo.

LE BLOG DE MALO

Salut les amis ! Je suis en Martinique, c'est magnifique ! Je découvre des animaux incroyables : la tortue de mer, le perroquet, l'iguane et le zébu. J'adore les animaux !

Chaque élève écrit le nom de trois animaux. Mélangez sous les pages et tu as une minute pour deviner les autres devinent.

MINI-PROJET 3 : MON ANIMAL PRÉFÉRÉ

1. Publie la photo ou le dessin de ton animal préféré sur un réseau social avec une phrase pour le présenter.
2. Écris des commentaires sur les photos de l'élève avec, j'aime bien les gazelles.

Un **mini-projet créatif** par leçon

Une **carte** pour découvrir la ville du personnage central de l'unité. Ici, c'est Malo qui nous parle depuis Nantes!

3 doubles-pages de leçon

En route !
1. Complète avec les informations correctes.

2. Regarde la vidéo. Quels animaux vois-tu ? Comment s'appellent-ils en français ? Cherche dans le dictionnaire, si nécessaire.

Des **activités sur un chat** et autour de la vidéo pour entrer dans la thématique

LEÇON 1 | Je me présente

1. JE SUIS FRANÇAIS

A Lis les fiches et associe ces phrases à la fiche correspondante.

ETRE
Je suis français.
Tu es belge.
Il s'appelle Abdou.
Elle a 12 ans.
Ils habitent à Nantes.

AVOIR
J'ai 13 ans.
Tu as 12 ans.
Nous habitons à Nantes.
Ils ont 10 ans.

HABITER
J'habite à Nantes.
Tu habites à Nantes.
Il habite à Nantes.
Elle habite à Nantes.

LE SAIS-TU ?
Voilà une carte d'identité française. Complète-la avec la même personne que dans l'activité 1.

2. PROFESSIONS

QUI EST QUI ?

1. Il est footballeur.
2. Elle est chanteuse.
3. Il est cuisinier.
4. Elle est actrice.
5. Il est photographe artiste.

MINI-PROJET 1 : PRÉSENTER UNE CÉLÉBRITÉ

1. Choisis une célébrité et prépare une fiche de présentation : nom, prénom, âge, ville de résidence, profession.
2. Donne ta fiche à ton voisin. Il présente la personne à la classe.

Une **rubrique culturelle** pour en savoir plus sur un thème intéressant lié au sujet de l'unité

Un **icone CI (Classe inversée)** pour indiquer qu'il s'agit d'une rubrique qu'il faut lire avant de faire l'activité

2. ANIMAUX EXTRAORDINAIRES

1. Lis son blog : peux-tu trouver le nom de l'animal ?

ARTICLES DÉFINIS

LES ANIMAUX EXTRAORDINAIRES

1. Lis les articles et complète le tableau.

2. Regarde la vidéo. Quels animaux vois-tu ? Comment s'appellent-ils en français ? Cherche dans le dictionnaire, si nécessaire.

Des **stratégies pour faciliter l'apprentissage** et pour **faire des liens** avec la langue de l'élève

Des **jeux** pour apprendre en s'amusant

LEÇON 2 | Je parle des anniversaires et des fêtes et des jours fériés

3. JOYEUX ANNIVERSAIRE !

A Écoute cette conversation et aide Malo à placer les anniversaires de ses amis sur son calendrier.

LES NOMBRES

LES MOIS DE L'ANNÉE

PARLER DE SON ANNIVERSAIRE

ANNIVERSAIRES

JANVIER
FÉVRIER
MARS
AVRIL
MAI
JUIN
JUILLET
AOÛT
SEPTEMBRE
OCTOBRE
NOVEMBRE
DÉCEMBRE

4. LES FÊTES ET LES JOURS FÉRIÉS

Fêtes et jours fériés en France

1. Regarde ce calendrier, écoute l'enregistrement et entoure les jours dont on parle. Et toi, quelle est ta fête préférée ?

MINI-PROJET 2 : UN CALENDRIER DE LA CLASSE

1. En groupe-classe, créez le calendrier des anniversaires de la classe.
2. Ajoutez les jours fériés, les fêtes et les jours de vacances.
3. Collez le calendrier sur le mur et, cette année, ajoutez vous de fêter l'anniversaire de tous les élèves de la classe et de chanter la chanson !

Des propositions de **variante numérique**

Des **rubriques** avec des aides lexicales et des explications grammaticales

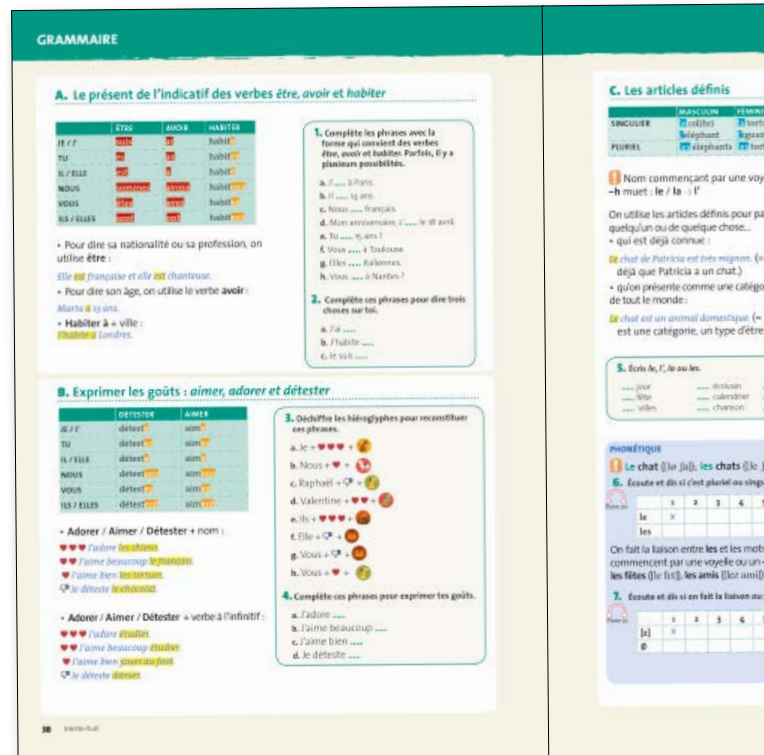
MÉTHODOLOGIE EFFICACE

- Des étapes d'apprentissage claires et une mise en page attrayante qui facilite la lisibilité
- Une construction progressive et inductive des savoirs
- Des explications détaillées de grammaire accompagnées de nombreux exercices de systématisation
- Des cartes mentales pour visualiser le lexique et des exercices ludiques pour aider à la mémorisation
- Une approche réellement actionnelle avec des projets et mini-projets créatifs qui permettent une grande implication de l'élève
- Une préparation efficace aux examens du DELF scolaire et junior

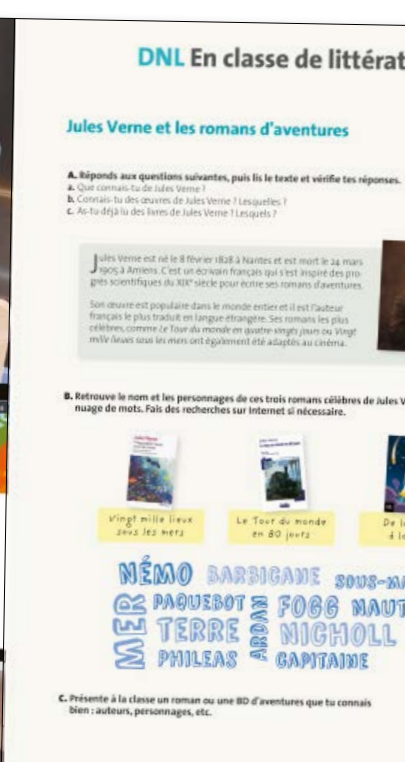
FRANCOPHONIE POUR LES ADOS

- La francophonie abordée par le biais des centres d'intérêts de l'adolescent protagoniste de l'unité
- Une sensibilisation progressive à la culture francophone tout au long de la méthode, renforcée par une double-page en fin d'unité
- Un quiz culturel pour faire le point sur les acquis de chaque unité

1 double-page de grammaire



1 page DNL



Le projet final

Un **projet collectif final** qui permet de mobiliser les compétences de l'unité

Des **explications détaillées** pour chaque point de grammaire de l'unité et de nombreux **exercices de systématisation**

Une **carte mentale** pour visualiser tout le **lexique** utile de l'unité avec des **exercices ludiques** qui aident à la mémorisation

1 double-page de lexique

2

D. Le genre et le nombre des noms

La forme des noms de profession dépend du genre de la personne.

MASCULIN ♂	FÉMININ ♀
ouvrier	ouvrière
employé	employée
maçon	maçonnette
directeur	directrice
journaliste	journaliste

Pour former le pluriel, on ajoute généralement un « s » mais il existe de nombreuses exceptions.

PLURIEL	SINGULIER
chansons	chanson
voitures	voiture
chats	chat

8. Écris le pluriel de ces mots.

a. rhéou d. fête g. château
b. animal e. tortue h. jour
c. fraise f. tableau l. acteur

E. Parler des dates

Pour dire sa date de naissance : **Mon / Ton... anniversaire est le + le jour.**
Mon anniversaire est le 12 octobre.

Pour situer les dates dans un mois, on utilise **en** :
Mon anniversaire, c'est **en** octobre.
Le carnaval, c'est **en** janvier ?

9. Ton camarade te dit deux nombres : celui du jour de son anniversaire et celui de son mois de naissance. Tu lui dis la date de son anniversaire.

• 12, 12.
→ Ton anniversaire est le 12 décembre.

Des **activités de phonétique** en lien avec la grammaire travaillée dans l'unité

MA CARTE MENTALE

A. Les professions

- Indique la profession des célébrités suivantes. Fais des recherches sur Internet si nécessaire.
 - a. Ariana Grande est ...
 - b. Novak Djokovic est ...
 - c. Milan Mijovic est ...
 - d. Leonardo DiCaprio est ...
 - e. Yann Arthur-Bertrand est ...
 - f. Alain Ducasse est ...

B. Les animaux

- Complète ces phrases avec le nom des animaux au pluriel.
 - a. J'adore ...
 - b. J'aime beaucoup ...
 - c. J'aime bien ...
 - d. Je déteste ...
- Devine de quel animal on parle.
 - a. C'est le meilleur ami de l'homme.
 - b. Il vole.
 - c. Il parle ?
 - d. Il se porte sa maison et elle est très lente.

C. Les nombres

- Écoute et entoure les nombres que tu entends, puis écris-les en lettres.

5. Crée ta carte mentale. Écris les mots que tu veux retenir de cette unité et ajoute des photos et des dessins.

Se présenter

Je m'appelle Malo.
J'ai 13 ans.
J'habite à Nantes.
Mon anniversaire est le 4 octobre.

Poser des questions

Comment tu t'appelles ?
Quel âge tu as ?
Quel est le jour de ton anniversaire ?

Les goûts

J'adore
J'aime beaucoup
J'aime (bien)
Je déteste

Les mois de l'année

Janvier, Février, Mars, Avril, Mai, Juin, Juillet, Août, Septembre, Octobre, Novembre, Décembre

Les professions

- chanteur, chanteuse
- acteur, actrice
- cuisinier, cuisinière
- footballeur, footballeuse
- photographe

Les animaux

- le chien
- le chat
- le cheval
- le hamster
- le poisson
- l'oiseau
- le lapin
- la tortue
- le perroquet

J'ADORE !

Des **reportages** intéressants pour en savoir plus sur la ville ou la région du personnage de l'unité

Un **quiz culturel** pour faire le point sur les acquis sociolinguistiques de l'unité

Une page de **DNL (Disciplines Non Linguistiques)** pour une approche interdisciplinaire

FENÊTRE SUR -- JOURNAL EN LIGNE --

NANTES
Région : Pays de la Loire
Département : Loire-Atlantique
1^{er} ville de France
3 lignes de tramway
1 château
À 2 h de Paris avec le TGV (et à 4 h en voiture)

JULES VERNE
Jules Verne est un écrivain français né à Nantes en 1828. Il publie son premier livre à 35 ans, puis il écrit la collection des Voyages extraordinaires (24 romans et 18 nouvelles).

LE GRAND ÉLÉPHANT
Cette machine extraordinaire fait partie d'une exposition d'animaux mécaniques géants (les Machines de l'île). On les utilise pour des spectacles et la petite ville de Nantes si tu visites Nantes. Ces machines sont inspirées de l'univers de Jules Verne et de Léonard De Vinci.

QUESTIONNAIRE CULTUREL
Teste tes connaissances!

Les mois de l'année

- Je suis le premier mois de l'année. Qui suis-je ?
- Je suis le mois le plus court de l'année. Qui suis-je ?

Les fêtes et les jours fériés

- Associe ces fêtes françaises à leur date.
- a. la fête Nationale
- b. la fête de la musique
- c. la fin de la 1^{re} Guerre mondiale
- 1. le 21 juin
- 2. le 11 novembre
- 3. le 14 juillet

Les animaux

- Tu reconnais ces animaux ?

La ville de Nantes

- Dis le nom d'une chanteuse de Nantes.
- Dis le nom d'un écrivain né à Nantes.

Journaliste en herbe !
Prépare une exposition de photos d'animaux. Ça peut être des personnages de fiction, des sculptures...

1. Quelle est la relation entre Nantes et Jules Verne ? Et entre Jules Verne et les Machines de l'île ?

2. Regarde à nouveau la vidéo de l'unité et va sur le site web des Machines de l'île. Aimes-tu ces animaux ? Quel est ton animal préféré ?

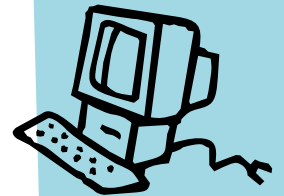
Mon animal préféré, c'est l'éléphant, mais j'aime bien voir...

1 double-page de culture

UN ENVIRONNEMENT NUMÉRIQUE COMPLET POUR VOUS ET VOS ÉLÈVES



Retrouvez l'ensemble des ressources numériques de la collection sur notre plateforme pédagogique en ligne



espace  **virtuel**

- Les manuels numériques et cahiers d'exercices interactifs
- Les **Guides pédagogiques**
- Les évaluations
- L'ensemble des compréhensions orales et les transcriptions
- Les vidéos de la méthode accompagnées de fiches d'exploitation pédagogique

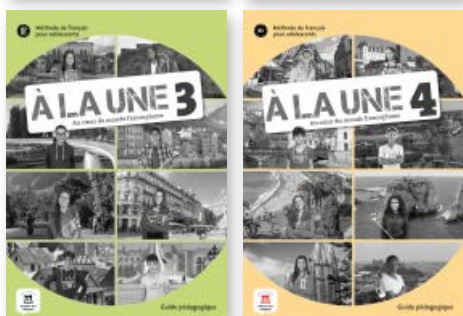
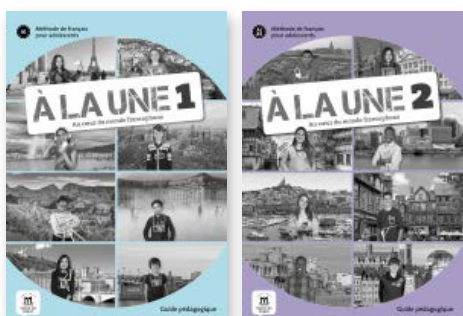


DANS LA MÊME COLLECTION



CAHIER D'EXERCICES

- Un ouvrage construit selon la même progression que celle proposée dans le **Livre de l'élève**
- 3 doubles-pages d'exercices pour renforcer et approfondir les connaissances acquises dans les 3 doubles-pages leçon de chaque unité du **Livre de l'élève**
- Une section d'autoévaluation pour faire le point à la fin de chaque unité
- Un dossier de préparation au DELF scolaire et junior en fin d'ouvrage



GUIDE PÉDAGOGIQUE

- Un ouvrage en couleurs, organisé en fonction du déroulé des activités de chaque niveau de la collection
- Une présentation claire de l'approche et des objectifs de la méthode
- Un grand nombre de conseils illustrés avec des extraits de la méthode pour une mise en place facile des activités au sein de la classe
- Des propositions de variantes pour les activités, des suggestions pour travailler certaines activités en classe inversée et des idées pour aller plus loin

MANUEL NUMÉRIQUE SUR CLÉ USB

- Les manuels et les cahiers d'exercices interactifs, les vidéos accompagnées de fiches d'exploitation pédagogique, les fichiers audio...
- Des outils interactifs pour naviguer et visualiser le manuel numérique en classe, un espace personnel pour créer ses propres séquences didactiques...



TOUT LE MATÉRIEL DONT VOUS AVEZ BESOIN POUR VOS COURS AVEC LES ADOLESCENTS DU MONDE ENTIER !



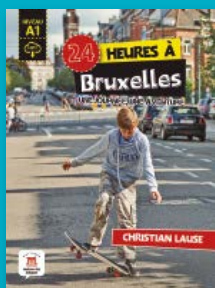
En route vers... le DELF scolaire et junior

- Une collection qui va au-delà de la préparation aux examens
- Une progression thématique motivante pour apprendre ou réviser le lexique et la grammaire utiles pour l'examen
- Des conseils et des stratégies pour réussir les épreuves
- Des examens blancs complets qui reprennent le contenu et le format officiels des épreuves
- Un CD audio avec l'ensemble des compréhensions orales
- Disponible pour les niveaux A1, A2 et B1



La grammaire sans problème !

- Un outil indispensable pour la classe et idéal pour travailler en autonomie
- Des thématiques intéressantes et inspirées du monde des adolescents
- Des règles de grammaire et des explications simples mais précises, des exemples et plus de 200 activités de réemploi
- Une indication rigoureuse des niveaux du CECR travaillés (A1 et A2)
- Des bilans proposés régulièrement et un dictionnaire pour mieux comprendre les termes de grammaire



24 heures...

- Une collection de lectures de niveau A1, idéales pour les adolescents qui souhaitent commencer à lire en français
- Intrigue, amour, gastronomie, informations touristiques, actualités, vie quotidienne... le tout en seulement 24 heures
- De nombreuses activités pour mieux s'approprier le lexique de l'histoire
- La lecture théâtralisée de l'histoire téléchargeable en MP3



Planète ados

- Des lectures agréables grâce à des chapitres adaptés à une lecture suivie comme à un travail en autonomie
- Des questions de compréhension, des activités d'expression écrite et orale, des jeux...
- Des notes socioculturelles et un glossaire organisé par chapitre
- Un CD audio avec la lecture théâtralisée de l'histoire



ÉDITIONS MAISON DES LANGUES Votre éditeur spécialiste du FLE !

Retrouvez toute notre offre éditoriale et de formation sur www.emdl.fr/fle.
Contactez-nous pour plus d'informations : fle@emdl.fr.